

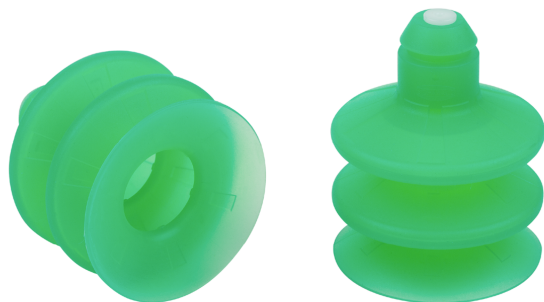
## Сильфонные присоски SPB2 P (2,5 гофра)

Рабочая зона (Ø) 20 и 40 мм

### Ограничитель потока



Пригодность для применения в конкретных отраслях промышленности



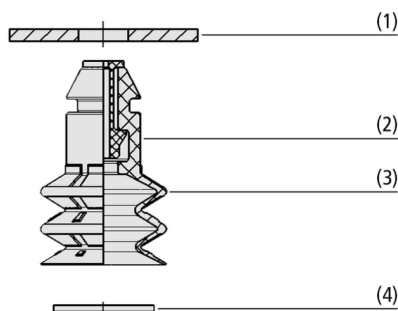
Сильфонные присоски SPB2 P (2,5 гофра) Ограничитель потока

#### Применения

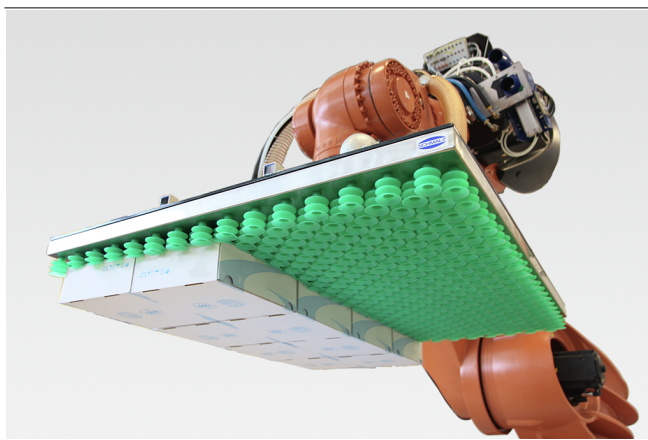
- Круглая сильфонная присоска с 2,5 гофра, используемая для процессов укладки на поддоны и снятия с поддонов в упаковочной отрасли
- Перемещение упаковочных материалов, таких как картонные коробки, жесткая и гибкая упаковка
- Перемещение blisterной упаковки, продукции в термоусадочной пленке, пластиковых пакетов или лотков
- Использование в области захватных систем и «вакуумных ковров»; встроенный ограничитель потока, чтобы уменьшить утечки, возникающие при частичном заполнении

#### Конструкция

- Круглая сильфонная присоска с 2,5 гофра и мягкой и гибкой уплотнительной кромкой
- Встроенный ограничитель потока (2) диаметром от 0,8 до 1,5 мм
- Сборка без инструментов непосредственно в существующем отверстии (1) благодаря функции вставки (2)
- Дополнительное встраивание фильтра (4) в качестве предварительного фильтра (степень фильтрации 120 микрон)



Конструкция системы Сильфонные присоски SPB2 P (2,5 гофра) Ограничитель потока



Сильфонные присоски SPB2 P, используемые для перемещения картонн... коробок

#### Основные характеристики продукта

- Быстрый монтаж и демонтаж без использования инструментов благодаря функции вставки (Push-In)
- Гибкая кромка уплотнения оптимизирована для картона, упаковочного материала и прочих неустойчивых поверхностей
- Мягкий гофрированный сильфон с большим ходом при низком усилии стабилизации идеально подходит для использования в системах захвата
- Соответствующий требованиям FDA силикон SI допускает непосредственный контакт с продуктами питания

# Сильфонные присоски SPB2 P (2,5 гофра)

Рабочая зона (Ø) 20 и 40 мм

## Ограничитель потока

### Код кодового обозначения Сильфонные присоски SPB2 P (2,5 гофра) Ограничитель потока

<b>SPB2</b>	–	<b>20</b>	–	<b>SI-40</b>	–	<b>SW80</b>	–	<b>P</b>
<b>1</b>		<b>2</b>		<b>3</b>		<b>4</b>		<b>5</b>

#### 1 – Abbreviated designation

Code	Version
SPB2	2.5 folds

#### 2 – Suction area

Code	Diameter in mm
20...40	ø 20 and 40

#### 3 – Material

Code	Material
SI-40	Silicone
SI-55	Silicone

#### 4 – Flow restrictor

Code	Diameter in mm
SW80	ø 0.8
SW100	ø 1
SW130	ø 1.3
SW150	ø 1.5

#### 5 – Product addition

Code	Type
P	Push-in function

Сильфонная присоска SPB2 P поставляется как готовый к подключению компонент. Доступна в различных диаметрах.

Доступные запасные части: присоска SPB2 P, ограничитель потока

Доступные аксессуары: фильтрующий диск

### Данные для заказа Сильфонные присоски SPB2 P (2,5 гофра) Ограничитель потока

Тип	№ детали.
SPB2 20 SI-40 SW80 P	10.01.06.03220
SPB2 20 SI-40 SW100 P	10.01.06.03221
SPB2 20 SI-40 SW130 P	10.01.06.03222
SPB2 20 SI-40 SW150 P	10.01.06.03223
SPB2 40 SI-55 SW80 P	10.01.06.03224
SPB2 40 SI-55 SW100 P	10.01.06.03225
SPB2 40 SI-55 SW130 P	10.01.06.03226
SPB2 40 SI-55 SW150 P	10.01.06.03227

### Данные для заказа Запасные части Сильфонные присоски SPB2 P (2,5 гофра) Ограничитель потока

Тип	Запасные части	№ детали.
SPB2 20 SI-40 SW80 P	Сильфонная присоска (круглая)	SPB2 20 SI-40 P 10.01.06.03125
SPB2 20 SI-40 SW100 P	Сильфонная присоска (круглая)	SPB2 20 SI-40 P 10.01.06.03125
SPB2 20 SI-40 SW130 P	Сильфонная присоска (круглая)	SPB2 20 SI-40 P 10.01.06.03125
SPB2 20 SI-40 SW150 P	Сильфонная присоска (круглая)	SPB2 20 SI-40 P 10.01.06.03125
SPB2 40 SI-55 SW80 P	Сильфонная присоска (круглая)	SPB2 40 SI-55 P 10.01.06.03126
SPB2 40 SI-55 SW100 P	Сильфонная присоска (круглая)	SPB2 40 SI-55 P 10.01.06.03126
SPB2 40 SI-55 SW130 P	Сильфонная присоска (круглая)	SPB2 40 SI-55 P 10.01.06.03126
SPB2 40 SI-55 SW150 P	Сильфонная присоска (круглая)	SPB2 40 SI-55 P 10.01.06.03126

Тип	SW 80 P 7.3	SW 100 P 7.3	SW 130 P 7.3	SW 150 P 7.3
SPB2 0.8	10.05.04.00090	-	-	-
SPB2 1.0	-	10.05.04.00091	-	-
SPB2 1.3	-	-	10.05.04.00092	-
SPB2 1.5	-	-	-	10.05.04.00093

## Сильфонные присоски SPB2 P (2,5 гофра)

Рабочая зона (Ø) 20 и 40 мм

### Ограничитель потока

#### Данные для заказа Аксессуары Сильфонные присоски SPB2 P (2,5 гофра) Ограничитель потока

Тип	Аксессуары			№ детали.
SPB2	20	Диск фильтра	FD 16 120	10.01.06.02565
SPB2	40	Диск фильтра	FD 34 120	10.01.06.02572

#### Технические данные Сильфонные присоски SPB2 P (2,5 гофра) Ограничитель потока

Тип		Всасывающая сила (-600 мбар) [N]*	Сила отрыва [N]	Радиус заготовки мин. (выпуклый) [mm]	Объем [см³]
SPB2	20	4.9	8	25	2.5
SPB2	40	14.9	40	75	22.0

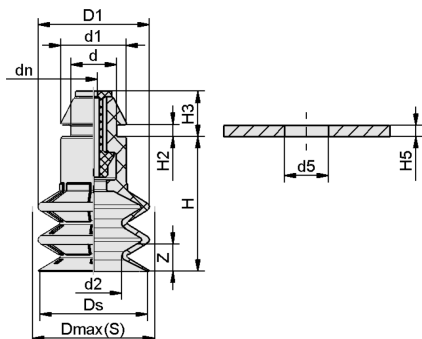
\*Параметры силы всасывания — это теоретические значения при давлении вакуума -0,6 бар, а также при сухой, гладкой и ровной поверхности заготовки, они указываются без коэффициентов надежности

## Сильфонные присоски SPB2 P (2,5 гофра)

Рабочая зона (Ø) 20 и 40 мм

### Ограничитель потока

📐 Конструктивные данные Сильфонные присоски SPB2 P (2,5 гофра) Ограничитель потока



SPB2 P

## Сильфонные присоски SPB2 P (2,5 гофра)

Рабочая зона (Ø) 20 и 40 мм

### Ограничитель потока

 Конструктивные данные Сильфонные присоски SPB2 P (2,5 гофра) Ограничитель потока

Тип*			d [mm]	d1 [mm]	d2 [mm]	d5 [mm]	D1 [mm]	Dmax(S) [mm]**	dn [mm]	Ds [mm]	H [mm]	H2 [mm]	H3 [mm]	H5 [mm]	Z (ход) [mm]
SPB2	20	0.80	8.5	11.8	10.2	7.9	20.0	20.5	0.8	19.6	24.3	2.2	8.2	2	9
SPB2	20	1.00	8.5	11.8	10.2	7.9	20.0	20.5	1.0	19.6	24.3	2.2	8.2	2	9
SPB2	20	1.30	8.5	11.8	10.2	7.9	20.0	20.5	1.3	19.6	24.3	2.2	8.2	2	9
SPB2	20	1.50	8.5	11.8	10.2	7.9	20.0	20.5	1.5	19.6	24.3	2.2	8.2	2	9
SPB2	40	0.80	12.5	15.7	17.8	11.5	43.5	44.6	0.8	42.7	47.0	2.2	8.2	2	20
SPB2	40	1.00	12.5	15.7	17.8	11.5	43.5	44.6	1.0	42.7	47.0	2.2	8.2	2	20
SPB2	40	1.30	12.5	15.7	17.8	11.5	43.5	44.6	1.3	42.7	47.0	2.2	8.2	2	20
SPB2	40	1.50	12.5	15.7	17.8	11.5	43.5	44.6	1.5	42.7	47.0	2.2	8.2	2	20

\*Допуски на размеры для эластомерных деталей по DIN ISO 3302-1 E3

\*\*Соответствует внешним размерам присоски в состоянии захвата